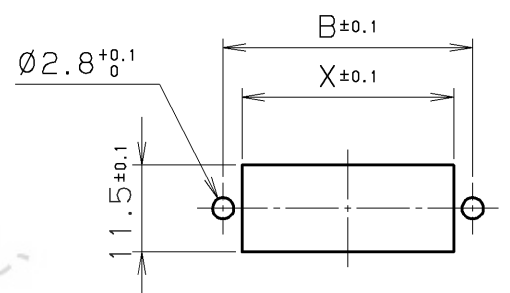
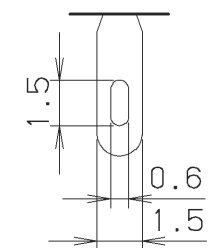
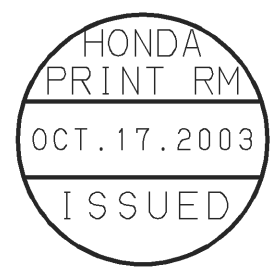


端子番号詳細は別紙参照のこと。
See an attached sheet for terminal No. details.



△ パネル取付穴参考寸法図
Recommended Size of Mounting Holes



結線部形状
Soldering Part Form

表2.
Table2.

製番 Part No.	めっき Plating
MR-(8~50)M	銀めっき Silver Plating
MR-(8~50)MG	金めっき Gold Plating

注1. 当図はMR-25M(G)を示しています。
2. 適合ケーブル AWG#22 以下
Note1. This figure shows MR-25M(G).
Note2. Applicable Cable: AWG#22max.

表1.
Table1.

製番 Part No.	n ₁	n ₂	A±0.3	B±0.15	C±0.3	D±0.2	E	F	G	X±0.1
MR-8M(G)	6	2	22.4	17.4	11.9	10	5.2	1.3	2.6	12.4
MR-16M(G)	12	4	30.2	25.2	19.7	9.6	13.0	5.2	7.8	20.2
MR-20M(G)	14	6	32.8	27.8	22.3		15.6	6.5	13.0	22.8
MR-25M(G)	18	7	38.0	33.0	27.5		20.8	9.1	15.6	28.0
MR-34M(G)	24	10	45.8	40.8	35.3		28.6	13.0	23.4	35.8
MR-50M(G)	36	14	61.4	56.4	50.9		44.2	18.2	33.8	51.4

3	雄コネクタ(長) Contact(Long)	黄銅 Brass	n ₂	表2. 参照 See Table2.	—				
	2	雄コネクタ(短) Contact(Short)		黄銅 Brass	n ₁	表2. 参照 See Table2.	—		
1	雄絶縁体 Insulator	ジアリルフタレート Diallyl phthalate resin	1	—	青色				
					—	Blue			
改版 LTR.	年月日 DATE	変更者 BY	変更内容 REV. DESCRIPT	番号 No.	部品名称 PART NAME	材質 MATERIAL	個数 QTY	処理 FINISH	備考 NOTE
年月日 DATE	02.22 Feb.22(1972)		尺度 SCALE	2/1	単位 UNIT	mm(INCH)	3角法 3RD. A. P	本多通信工業株式会社 HONDA TSUSHIN KOGYO CO., LTD.	
製 DR.	設 DE.	計 CHK.	検 CHK.	承認 APP.	名称 NAME	MR形雄コネクタ(ソルダーリングタイプ) MR Series Male Connectors(Soldering type)			
M. MIYAZAKI	M. MIYAZAKI	S. IJIMA	C. NUNOKAWA	H. EBIHARA	製番 PART NO.	MR-(8~50)M(G)		REV. 3C	

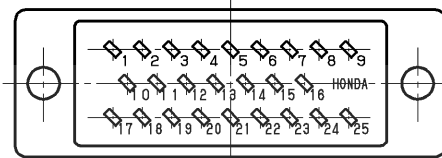
半田付けタイプ・ラッピングタイプ・ディップタイプ・圧着タイプ 端子番号

Terminal No. of Soldering type, Wrapping type, Dipping type and Crimping type

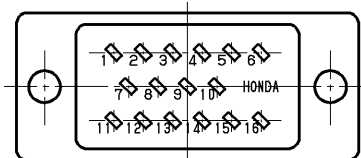
雌コネクタ
Female Connector



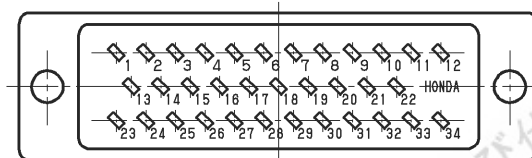
20芯
20 Contacts



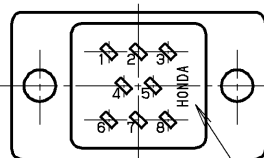
25芯
25 Contacts



16芯
16 Contacts



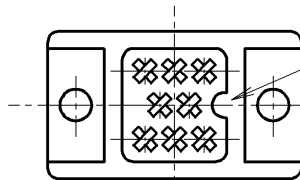
34芯
34 Contacts



8芯
8 Contacts



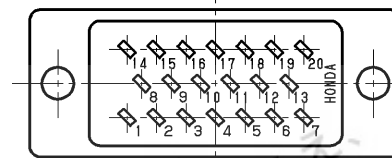
50芯
50 Contacts



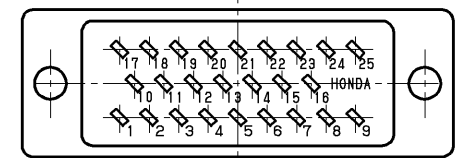
嵌合面側
Mating Side

社マーク側が嵌合面側凹部を示します。
The company logo side shows the shape of mating surface concave form

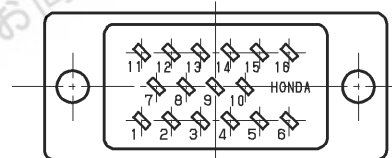
雄コネクタ
Male Connector



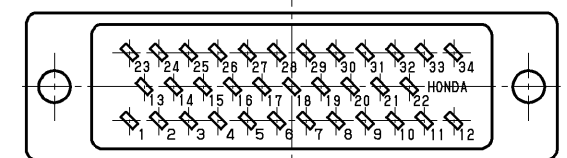
20芯
20 Contacts



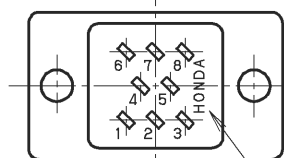
25芯
25 Contacts



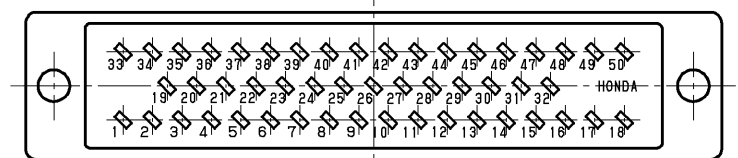
16芯
16 Contacts



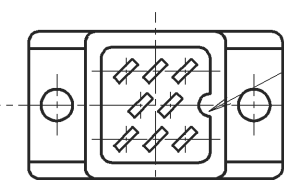
34芯
34 Contacts



8芯
8 Contacts

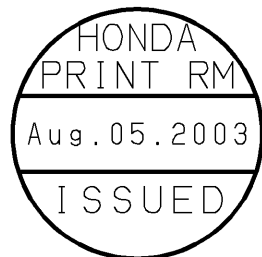


50芯
50 Contacts



嵌合面側
Mating Side

社マーク側が嵌合面側凸部を示します。
The company logo side shows the shape of mating surface convex form



本図はコネクタの結線部より見た図です。
This figure is seen from wiring side of connector.

改版 LTR.	年月日 DATE	変更者 BY	変更内容 REV. DESCRIPT	番号 No.	部品名称 PART NAME	材質 MATERIAL	個数 QTY	処理 FINISH	備考 NOTE
3									
2									
1									
08.04 Aug. 04 (2003)					3RD. A. P				
DR.	DE.	CHK.	CHK.	APP.	本多通信工業株式会社 HONDA TSUSHIN KOGYO CO., LTD.				
S. IJIMA	S. IJIMA	—	C. NUNOKAWA	H. EBIHARA	名称 NAME	MR (P) 形コネクタ 端子番号			
					製番 PART NO.	MR (P) - TERMINAL - No			
									REV.