

0.8

mm Pitch



Connectors

HDRAシリーズ

0.8mmピッチインターフェースコネクタ多芯対応タイプ

基板対ケーブル接続 基板対基板接続



特長

- > 芯数は36、68、100、136、200芯を用意し、多芯に対応しています。
- > 当社1.27mmピッチコネクタと比較し、開口部面積で約40%、実装面積で約40%の省スペース化を実現しています。
- > VHDCI、PCI規格に準拠しています。
- > LVDS、USBなどの高速シリアル伝送に対応可能です。
- > 金属シェルによってノイズ低減、静電気放電対策を実現しています。
- > D型シェル構造により、誤嵌合、こじりを防止します。

※ 136、200芯は基板用コネクタのみ用意しています。それぞれ68芯、100芯×上下2ポート構造です。ケーブル側コネクタは68、100芯のコネクタを2個使用します。

品名

雌

基板用

HDRA-E F +

RoHS

①

②

③

④

⑤

⑥

⑦

① 識別記号: (W1LFD、FY)E (FD、LFD)EC (36LFD)EA

② 芯数: 36、68、100、68W1=136芯 100W1=200芯

③ 無: ストレート(68、100芯のみ) L: ライトアングル

④ F: 雌

⑤ D: DIP Y: SMT(68芯ストレートのみ)

⑥ T: ホールドダウン、ロックピン (36芯) T: ロックピン (W1) T1: ロックピン

⑦ 無: 標準タイプ (W1のみ) EC: シェル接続強化金具付、保護カバー付

品名

雄

ケーブル用

HDRA-E MA +

RoHS

①

②

③

④

① 芯数: (MA)36、68 (MA1)68、100

② M: 雄

③ 適合ケーブル A: バラ線用 #30AWG(7/0.1) 外被径φ0.58

④ 圧接構造 無: 両面圧接 1: 片面圧接

品名

雄

基板用

HDRA-EC68LMDT+

RoHS

① ② ③ ④ ⑤

①芯数:68

②L:ライトアングル

③M:雄

④D:DIP

⑤T:ホールダウン、ロックピン

◎仕様

▶ 定格電流	>	0.3A/ピン
▶ 絶縁抵抗	>	DC100Vにて500MΩ以上
▶ 耐電圧	>	AC250(r.m.s.) 1分間
▶ 接触抵抗	>	100mΩ以下
▶ 使用温度範囲	>	-40℃~+70℃
▶ 適合ケーブル	>	#30AWG

◎部品構成

部品名称	材質	処理・備考
コンタクト	銅合金	Auめっき
絶縁体 (FDT, MDT) (EA36) (W1, FYT) (EA36)	PA9T	UL94-0 黒色
	LCP樹脂	UL94-0 黒色
	PPS樹脂	UL94-0 黒色
	PBT樹脂	UL94-0 黒色
シェル	鋼	Niめっき
ブラケット	PPS樹脂	UL94-0 黒色
ケーブルカバー (MA1)	PBT樹脂	UL94-0 黒色
		UL94-0 茶色
スペーサー	PBT樹脂	UL94-0 黒色
ホールダウン	銅合金	Niめっき

◎嵌合別芯数適合表

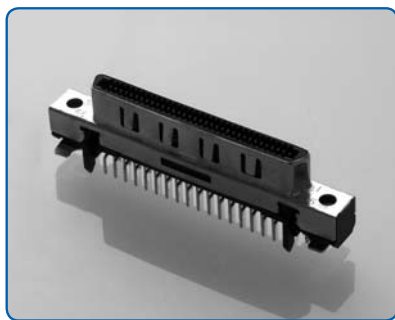
		雄		
		基板用	ケーブル用	
		HDRA-EC68LMDT+	HDRA-E■■■MA+	HDRA-E■■■MA1+
雌	基板用	HDRA-EC■■■FDT+	68	68, 100
		HDRA-E■■■LFDT+	68	36, 68
		HDRA-E■■■W1LFDT1EC+	—	68×2, 100×2
		HDRA-E68FYT+	68	68

◎コネクタ製品一覧表

		タイプ	テール形状	結線方法	芯数	適合ケーブル	適合ケース
雌	HDRA-EC■■■FDT+	基板用	ストレート	DIP	68, 100	—	—
	HDRA-E■■■LFDT+		ライトアングル		36, 68, 100		
	HDRA-E■■■W1LFDT1EC+		ライトアングル		136, 200		
	HDRA-E68FYT+		ストレート	SMT	68		
雄	HDRA-EC68LMDT+	基板用	ライトアングル	DIP	68	—	—
	HDRA-E■■■MA+	ケーブル用	—	圧接	36, 68	バラ線用 #30AWG(7/0.1) 外被径φ0.58 MAX.	HDRA-E68LGKPA HDRA-E36LPTH
	HDRA-E■■■MA1+				68, 100		HDRA-E68LGKPC, HDRA-E68LGKPE HDRA-E68LPD, HDRA-E100LPW■

◎ケース製品一覧表

雄/雌	概要	品名	対応芯数	対応ロック
雄	ケーブル用ダイカスト縦型ケース ねじロック(100芯)	HDRA-E100LPW■	100	ねじロック
	ケーブル用ダイカスト縦型ケース ねじロック(68芯)	HDRA-E68LPD	68	ねじロック
	ケーブル用プラスチック縦型ケース ねじロック	HDRA-E68LGKP■	68	ねじロック
	ケーブル用プラスチック縦型ケース ばねロック	HDRA-E36LPTH	36	ばねロック



基板用雌コネクタ ストレート DIP

HDRA-EC FDT+

RoHS

① ② ③

①芯数:68、100

②FD:ストレート 雌 DIP

③基板固定方法 T:ホールダウン、ロックピン

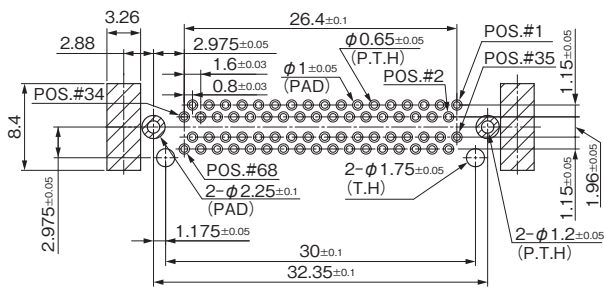
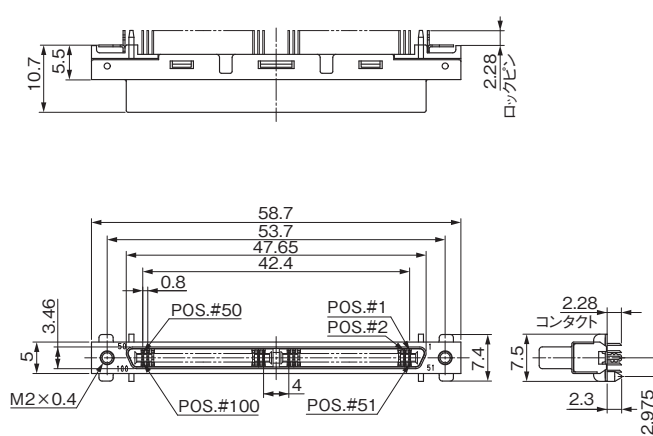
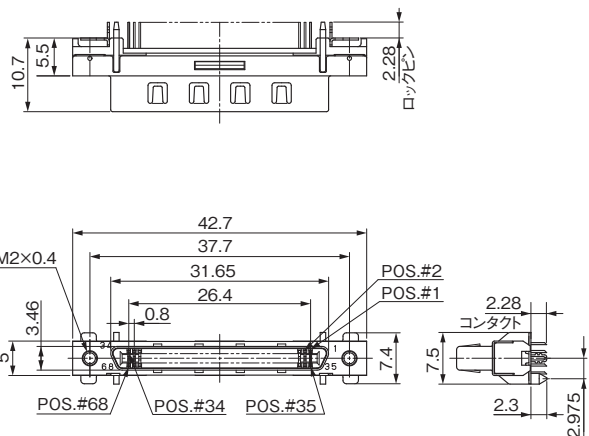
単位:mm

HDRA-EC68FDT+

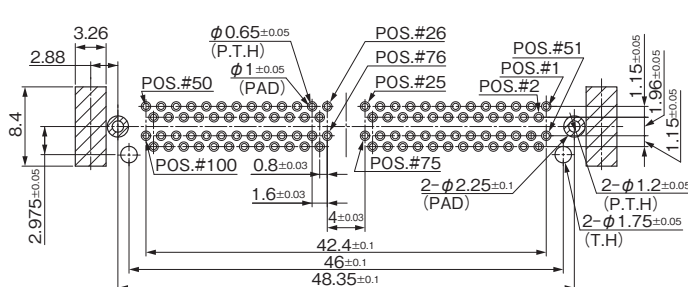
HDRA-EC100FDT+

嵌合相手

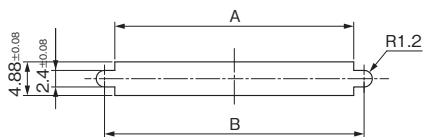
- HDRA-E68MA+
- HDRA-E MA1+
- HDRA-EC68LMDT+



基板取付寸法図(コネクタ取付面図) t=1.6mm



基板取付寸法図(コネクタ取付面図) t=1.6mm

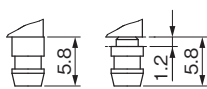


パネル取付寸法図

◎寸法表

品名	A	B
HDRA-EC68FDT+	34.70 ^{+0.1} ₀	37.70 ^{+0.1}
HDRA-EC100FDT+	50.70 ^{+0.1}	53.70 ^{+0.1}

◎ロックねじ・ガイドピン



パネル無し パネル厚1.2
ねじロック

ロックねじ寸法図

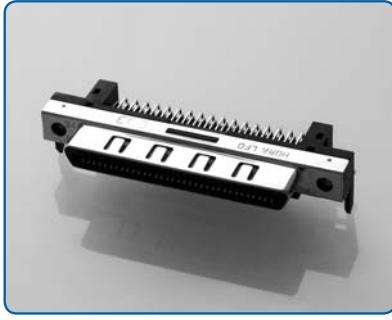


ガイドピン

ロックねじ品名	タイプ	パネル厚[mm]	セット品名	セット内容
HDRA-E68LFD-7	ねじロック	1.2	HDRA-EC68FDT-SL+	添付
HDRA-E68LFD-7C		無し	HDRA-EC68FDT-SLD+	取付
HDRA-E68LFD-7		1.2	HDRA-EC100FDT-SL+	添付
HDRA-E68LFD-7C		無し	HDRA-EC100FDT-SLD+	取付
—	ガイドピン	無し	HDRA-EC68FDT-GP+	取付

※コネクタ単品でのご購入の場合、別途ロックねじをご購入下さい。コネクタ1個に対し2本必要です。
 ※ロックねじが、取付・添付されているセット品もご用意しております
 ※ガイドピンは基板対基板接続時に使用します。
 嵌合相手もガイドピン付品をご使用ください。

*掲載内容は予告なく変更する場合があります。



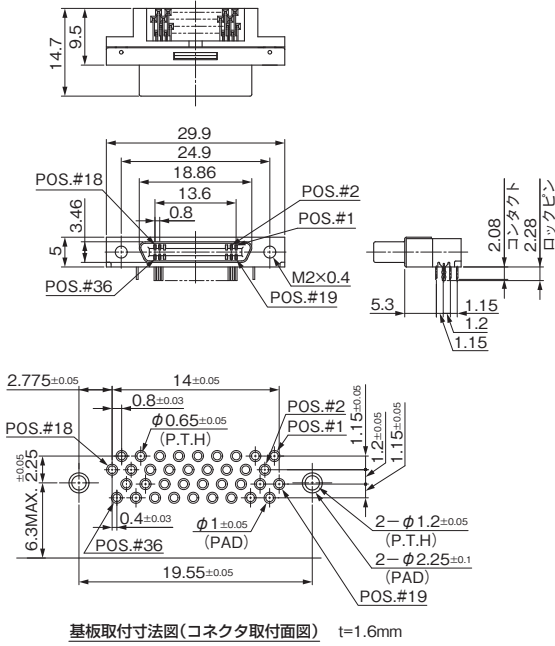
基板用雌コネクタ ライトアングル DIP

HDRA-E LFDT+

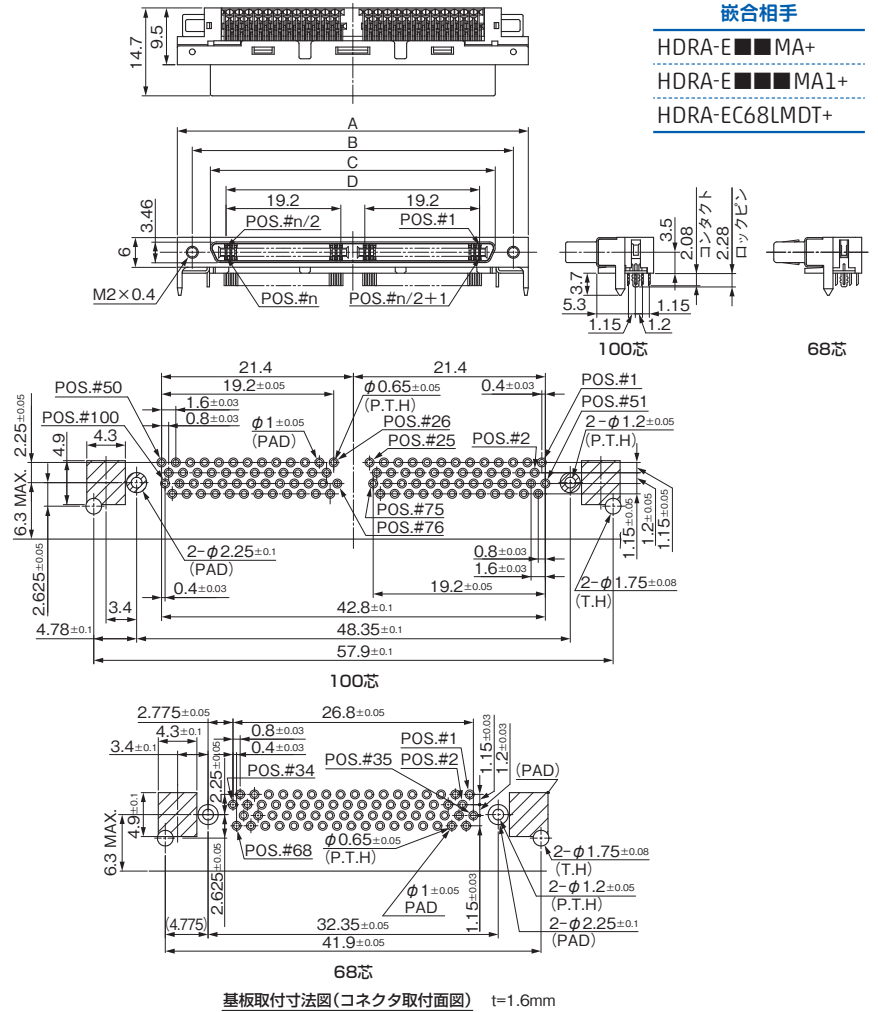
RoHS

- ① 識別記号 (LFD)EC (36LFD)EA
- ② 芯数: 36、68、100
- ③ LFD:ライトアングル 雌 DIP
- ④ 基板固定方法 T:ホールダウン、ロックピン (36LFD)T:ロックピン

HDRA-EA36LFDT+



HDEA-EC LFDT+



単位:mm

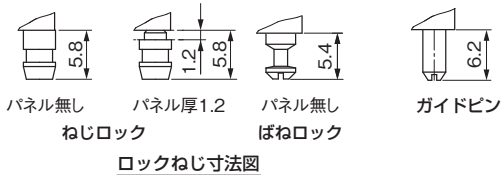
嵌合相手

- HDRA-E MA+
- HDRA-E MA1+
- HDRA-EC68LMDT+

◎寸法表

品名	A	B	C	D	E	F
HDRA-EA36LFDT+	—	—	—	—	21.90 ^{+0.1} ₀	24.90 ^{±0.1}
HDRA-EC68LFDT+	42.70	37.70	31.65	26.40	34.70 ^{+0.1} ₀	37.70 ^{±0.1}
HDRA-EC100LFDT+	58.70	53.70	47.65	—	50.70 ^{+0.1}	53.70 ^{±0.1}

◎ロックねじ・ガイドピン



ロックねじ品名	タイプ	パネル厚 [mm]	セット品名	セット内容
HDRA-E68LFD-7	ねじロック	1.2	HDRA-EC68LFD-T-SL+	添付
HDRA-E68LFD-7C		無し	HDRA-EC68LFD-T-SLD+	取付
HDRA-E68LFD-7	ねじロック	1.2	HDRA-EC100LFD-T-SL+	添付
HDRA-E68LFD-7C		無し	HDRA-EC100LFD-T-SLD+	取付
HDR-E14LMY-SL-02F	ばねロック	無し	HDRA-EA36LFD-T-SLE+	取付
—	ガイドピン	無し	HDRA-EC68LFD-T-GP+	取付

※コネクタ単品でのご購入の場合、別途ロックねじをご購入下さい。コネクタ1個に対し2本必要です。
 ※ロックねじが、取付・添付されているセット品もご用意しております
 ※ガイドピンは基板対基板接続時に使用します。
 嵌合相手もガイドピン付品をご使用ください。

*掲載内容は予告なく変更する場合があります。



基板用雌コネクタ 2ポートライトアングル DIP

HDRA-E■■■■W1LFDT1EC+

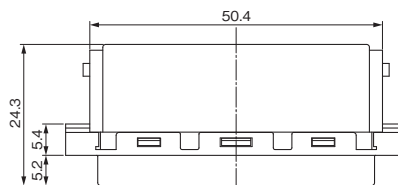
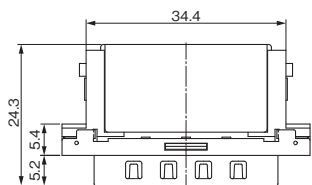
RoHS

- ① 芯数: 68W1=136芯 100W1=200芯
- ② LFD: ライトアングル 雌 DIP
- ③ 基板固定方法 T1: ロックピン
- ④ EC: シェル接続強化金具付、保護カバー付

HDRA-E68W1LFDT1EC+

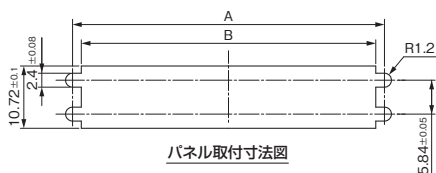
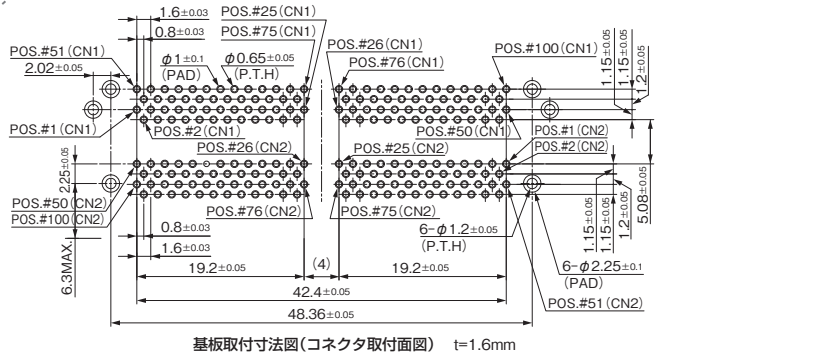
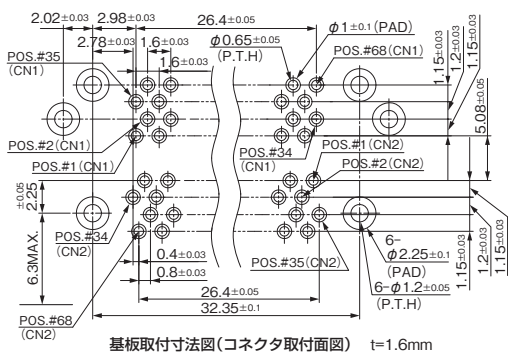
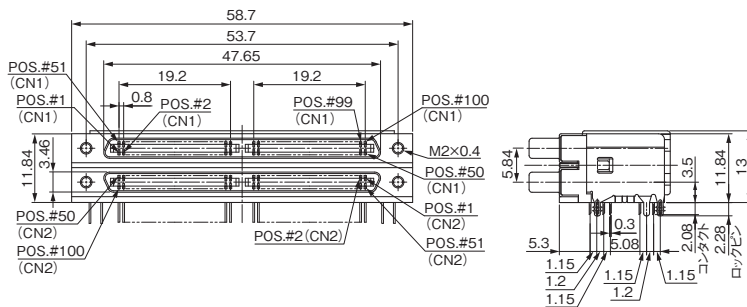
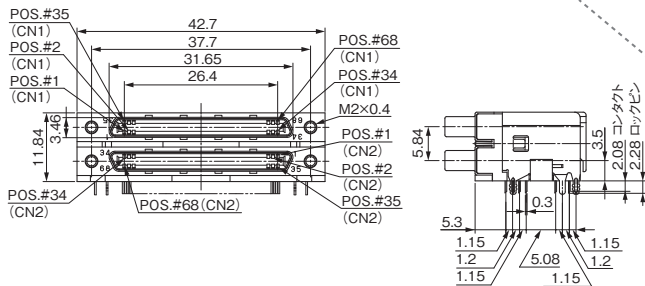
HDRA-E100W1LFDT1EC+

単位:mm



嵌合相手

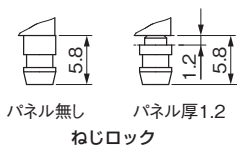
HDRA-E■■■■MA1+



◎寸法表

品名	芯数	A	B
HDRA-E68W1LFDT1EC+	68	34.70 ^{+0.1} ₀	37.70 ^{+0.1}
HDRA-E100W1LFDT1EC+	100	50.70 ^{+0.1}	53.70 ^{+0.1}

◎ロックねじ

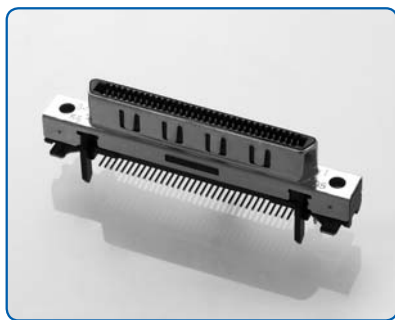


ロックねじ寸法図

ロックねじ品名	タイプ	パネル厚 [mm]	セット品名	セット内容
HDRA-E68LFD-7	ねじロック	1.2	HDRA-E68W1LFDT1EC-SL+	添付
HDRA-E68LFD-7C		無し	HDRA-E68W1LFDT1EC-SLD+	取付
HDRA-E68LFD-7		1.2	HDRA-E100W1LFDT1EC-SL+	添付

※コネクタ単品でのご購入の場合、別途ロックねじをご購入下さい。コネクタ1個に対し4本必要です。ロックねじが、取付・添付されているセット品もご用意しております

*掲載内容は予告なく変更する場合があります。



基板用雌コネクタ ストレート SMT

HDRA-E68FYT+

RoHS

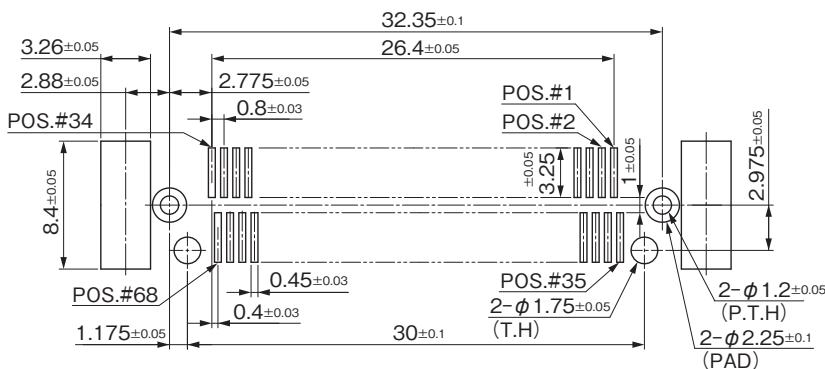
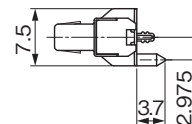
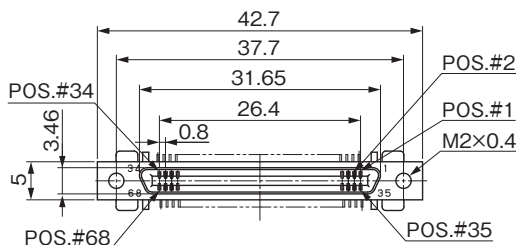
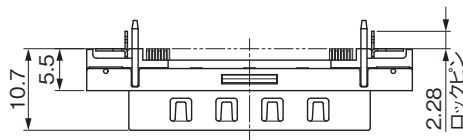
① ② ③

- ① 芯数: 68芯
- ② FY: ストレート 雌 SMT
- ③ 基板固定方法 T: ホールドダウン、ロックピン

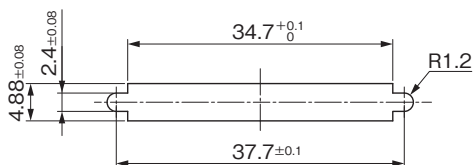
単位: mm

嵌合相手

- HDRA-E68MA+
- HDRA-E68MA1+
- HDRA-E68LMDT+

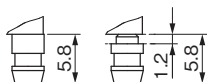


基板取付寸法図(コネクタ取付面図) t=1.6mm



パネル取付寸法図

◎ロックねじ・ガイドピン



パネル無し パネル厚1.2

ねじロック

ロックねじ寸法図

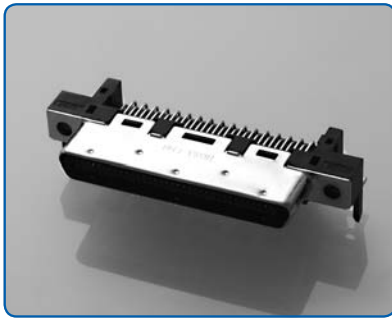


ガイドピン

ロックねじ品名	タイプ	パネル厚[mm]	セット品名	セット内容
HDRA-E68LFD-7	ねじロック	1.2	HDRA-E68FYT-SL+	添付
HDRA-E68LFD-7C		無し	HDRA-E68FYT-SLD+	取付
—	ガイドピン	無し	HDRA-E68FYT-GP+	取付

※コネクタ単品でのご購入の場合、別途ロックねじをご購入下さい。コネクタ1個に対し2本必要です。
 ※ロックねじが、取付・添付されているセット品もご用意しております
 ※ガイドピンは基板対基板接続時に使用します。
 嵌合相手もガイドピン付品をご使用ください。

*掲載内容は予告なく変更する場合があります。



基板用雄コネクタ ライトアングル DIP

HDRA-EC68LMDT+

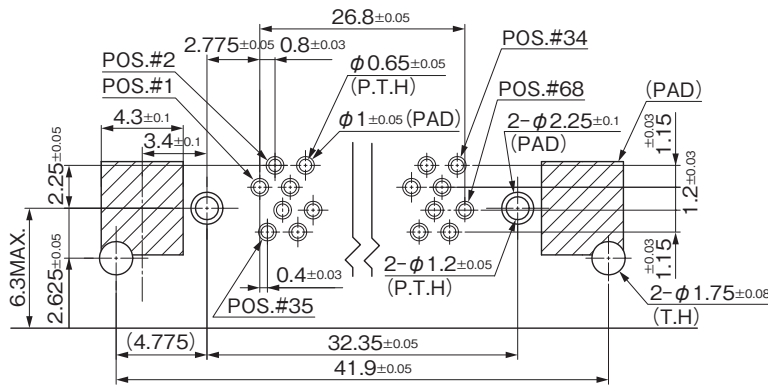
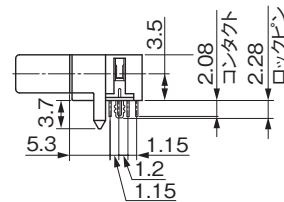
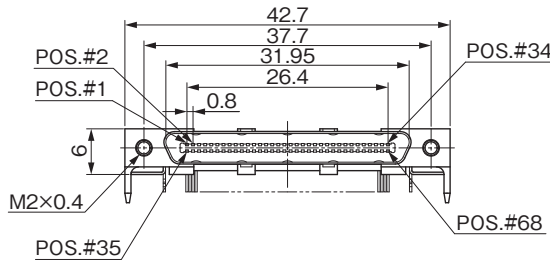
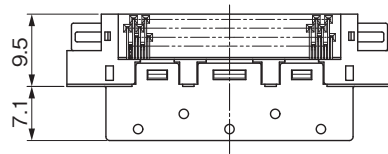
RoHS

- ① 芯数: 68芯
- ② LMD: 雄 ライトアングル DIP
- ③ 基板固定方法 T: ホールドダウン、ロックピン

単位: mm

嵌合相手

- HDRA-EC68FDT+
- HDRA-EC68LFDT+
- HDRA-E68FYT+



基板取付寸法図(コネクタ取付面図) t=1.6mm

◎ガイドピン

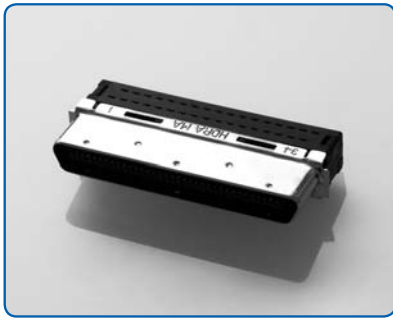


ガイドピン

品名	タイプ	パネル厚[mm]	セット品名	セット内容
—	ガイドピン	無し	HDRA-EC68LMDT-GP+	取付

※ガイドピンは基板対基板接続時に使用します。
嵌合相手もガイドピン付品をご使用ください。

*掲載内容は予告なく変更する場合があります。



ケーブル用雄コネクタ 両面圧接

HDRA-E■■■MA+

RoHS

① ② ③ ④

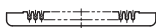
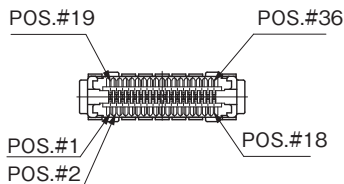
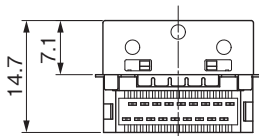
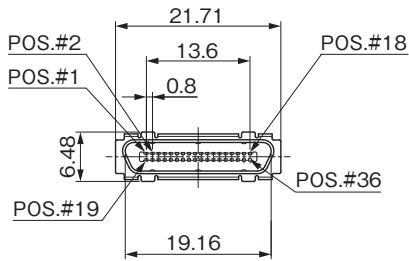
① 芯数: 36、68

② M: 雄 圧接

③ 適合ケーブル A: バラ線用 #30AWG(7/0.1) 外被径φ0.58

④ 圧接構造 無: 両面圧接

HDRA-E36MA+



HDRA-E68MA+

単位:mm

適合ケース

HDRA-E68LGKPA

HDRA-E36LPTH

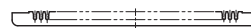
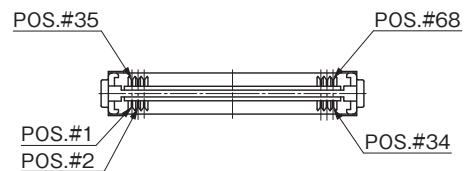
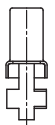
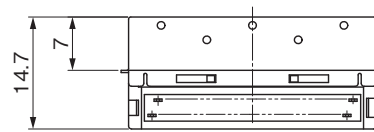
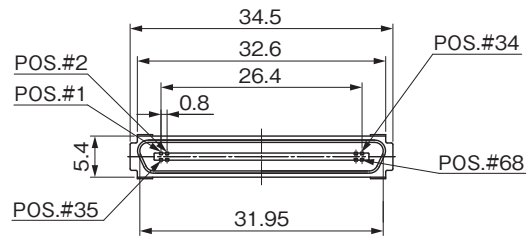
嵌合相手

HDRA-EC68FDT+

HDRA-EC68LFDT+

HDRA-E68FYT+

HDRA-EA36LFDT+



◎適合ケーブル

品名	ケーブル種類	ケーブルサイズ	外被径
HDRA-E■■■MA+	バラ線	#30AWG(7/0.1)	φ0.58

*掲載内容は予告なく変更する場合があります。



ケーブル用雄コネクタ 片面圧接

HDRA-E■■■■MA1+

RoHS

① ② ③ ④

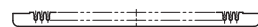
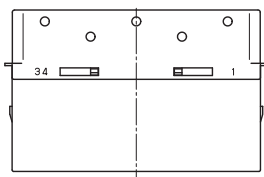
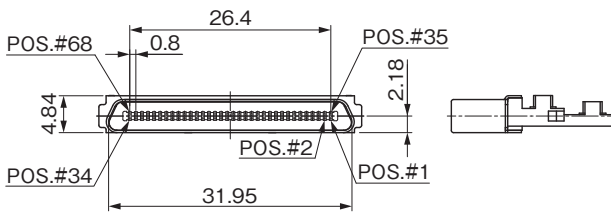
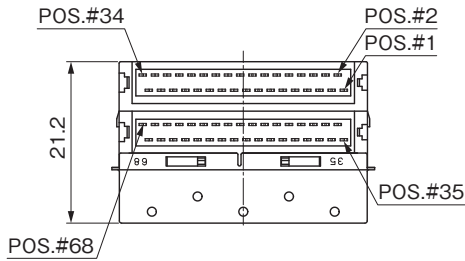
① 芯数: 68、100

② M: 雄 圧接

③ 適合ケーブル A: バラ線用 #30AWG(7/0.1) 外被径φ0.58

④ 圧接構造 1: 片面圧接

HDRA-E68MA1+



HDRA-E100MA1+

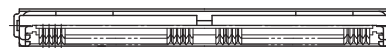
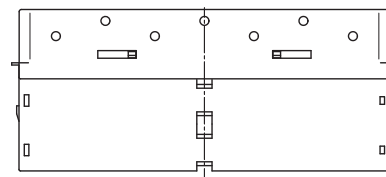
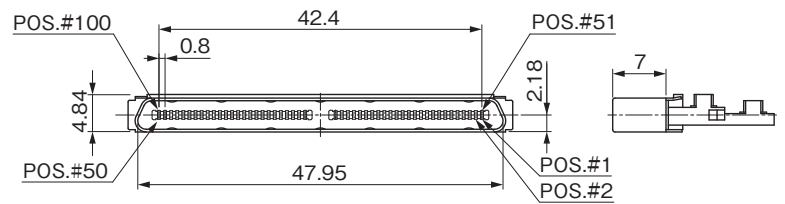
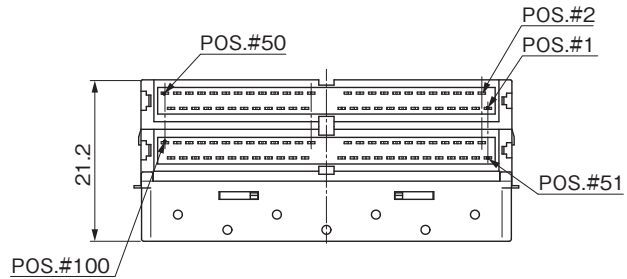
単位:mm

適合ケース

HDRA-E100LPW■
HDRA-E68LGKPC
HDRA-E68LGKPE
HDRA-E68LPD

嵌合相手

HDRA-EC■■■■FDT+
HDRA-EC■■■■LFD+
HDRA-E68FYT+
HDRA-E■■■■W1LFD1EC+



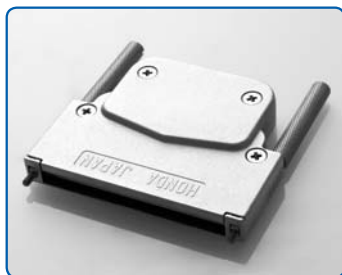
◎適合ケーブル

品名	ケーブル種類	ケーブルサイズ	外被径
HDRA-E■■■■MA1+	バラ線	#30AWG(7/0.1)	φ0.58

*掲載内容は予告なく変更する場合があります。

ケーブル用ダイカスト縦型ケース ねじロック

ケース



HDRA-E100LPW

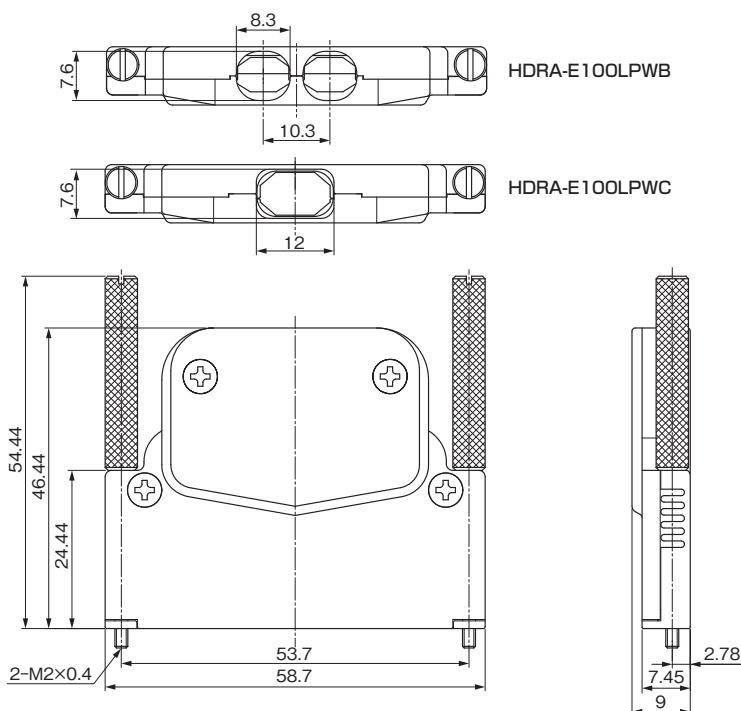
RoHS

- ① 芯数: 100
- ② 縦型ケース 参考ケーブル径 B: $\phi 7.3$ C: $\phi 9.6$
- ③ コード口形状 B: ケーブル2本出し C: ケーブル1本出し

単位: mm

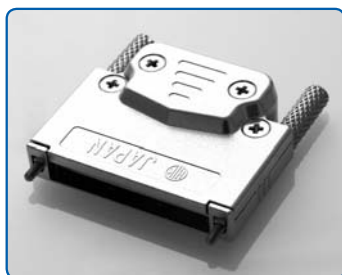
適合コネクタ

HDRA-E100MA1+



◎部品構成

部品名称	材質	処理・備考
ケース	亜鉛ダイカスト	Niめっき
ロックねじ	鋼	Niめっき
さら小ネジ	鋼	Niめっき M2.5



HDRA-E68LPD

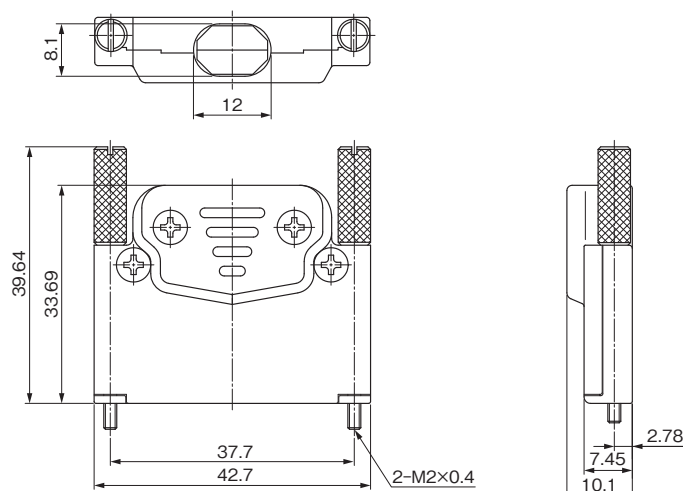
RoHS

- ① 芯数: 68
- ② 縦型ケース 参考ケーブル径: $\phi 11.3$

単位: mm

適合コネクタ

HDRA-E68MA1+



◎部品構成

部品名称	材質	処理・備考
ケース	亜鉛ダイカスト	Niめっき
ロックねじ	鋼	Niめっき
さら小ネジ	鋼	Niめっき M2.5

*掲載内容は予告なく変更する場合があります。

ケーブル用プラスチック縦型ケース ねじロック

ケース



HDRA-E68LGKP

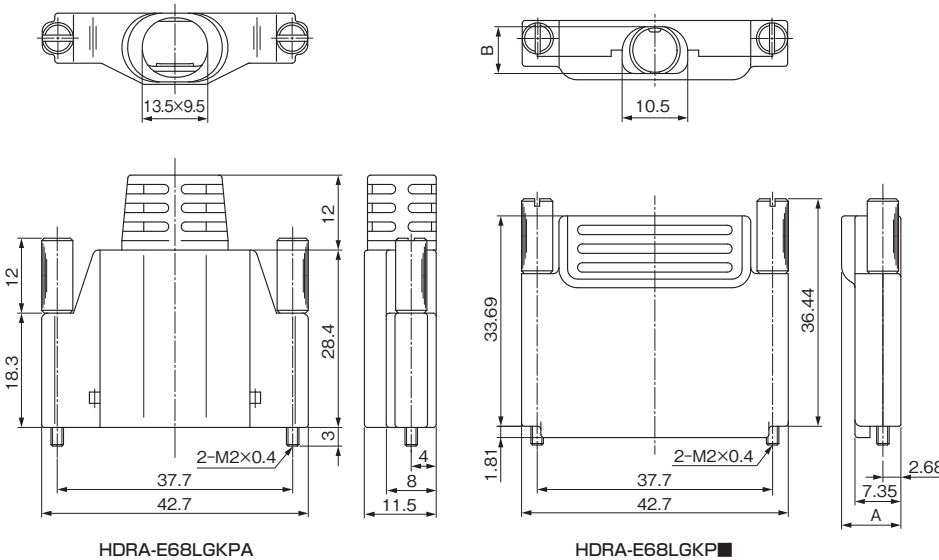
RoHS

- ① 芯数: 68
- ② 縦型ケース 参考ケーブル径 $\phi 10$
- ③ タイプ A: 縦型ケース C: 縦型超音波溶着ケース E: 縦型超音波溶着薄型ケース

単位: mm

適合コネクタ

A: HDRA-E68MA+
C, E: HDRA-E68MA1+



◎部品構成

部品名称	材質	処理・備考
ケース	ABS樹脂	94V-0 黒色
(LGKPA)	PBT樹脂	94V-0 黒色
インナーシェル	鋼	Niめっき
ロックねじ	鋼	Niめっき
キャップ	PBT樹脂	94V-0 黒色
(LGKPC)	ABS樹脂	94V-0 黒色
プッシング (LGKPA)	PVC樹脂	94V-0 黒色
ケーブルクランプ (LGKPA)	ステンレス鋼	—
なべ子ねじ (LGKPA)	鋼	Niめっき M2.5

◎寸法表

品名	A	B
HDRA-E68LGKPC	11.5	9.5
HDRA-E68LGKPE	9.5	7.2

ケーブル用プラスチック縦型ケース ばねロック

ケース



HDRA-E36LPTH

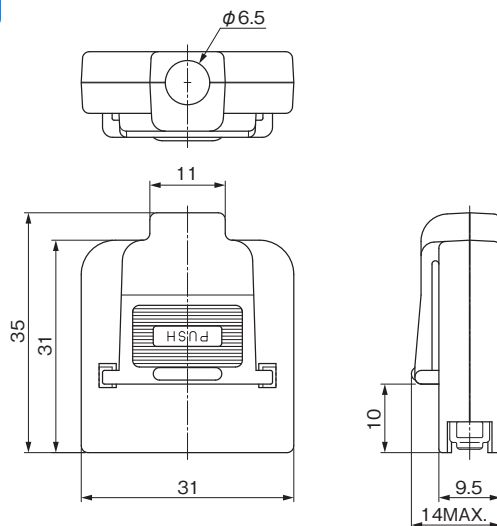
RoHS

- ① 芯数: 36
- ② 縦型超音波溶着タイプ 参考ケーブル径 $\phi 5.6$

単位: mm

適合コネクタ

HDRA-EA36MA+



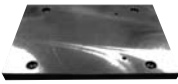


◎部品構成

部品名称	材質	処理・備考
ケース	ABS樹脂	94V-0 黒色
インナーシェル	鋼	Niめっき
ロックばね	ステンレス鋼	—

*掲載内容は予告なく変更する場合があります。

◎量産向き

コネクタ品名		HDRA-E■■■MA+		HDRA-E68MA1+	HDRA-E100MA1+	
作業工程	整線					
	圧接					
		整線治具 FHAT-0029	整線治具 FHAT-0004C *ケーブル余長カット機能付き	整線治具 FHAT-0027	整線治具 FHAT-0038A	
		ハンドプレス RPS-K4	アダプタ MLPT-AD01	圧接ロケータ FHPT-923B	ハンドプレス RPS-K4	圧接ロケータ FLPT-0021A

◎試作・少量生産向き

コネクタ品名		HDRA-E■■■MA+
作業工程	圧接 (手工具)	
		ハンドツール FHPT-0004A

◎ケーブルクランプ用治具

ケース品名	芯数	工具品名
HDRA-E36LPTH	36	FLPT-0024A
HDRA-E68LGKP(C,E)	68	FLPT-0017B

※ハンドプレス:RPS-K4(別購入)にて使用します。

※ケーブル径が大きいためハンドツールはご用意しておりません。

●ケーブルハーネス加工の対応もしております。詳しくは営業担当窓口にお問い合わせ下さい。

*掲載内容は予告なく変更する場合があります。

標準ケーブルハーネス



- > HDR・HDRAシリーズは標準品として、ケーブルの両端にコネクタをアセンブリした両端ケーブルハーネス品を販売しております。
- > ご注文までのスムーズさは標準品ならではありません。
- > HDR・HDRAシリーズ標準ケーブルハーネス品は以下をご確認ください。
- > また、HDR・HDRAの両端標準品だけでなく片端品や異種コネクタのアセンブリも承ります。
- > 標準品以外につきましては当社営業担当窓口へお問い合わせ下さい。

品名 **HDRシリーズ** **標準ハーネス** **ねじロック**

HDR-AS--L

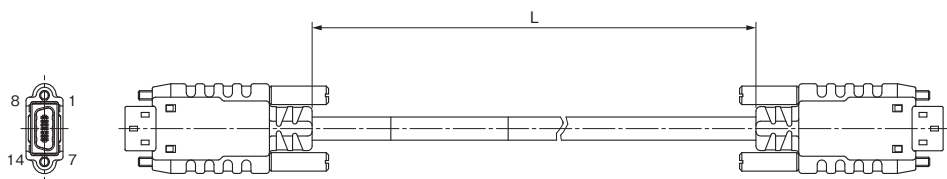
① シリーズ名 ② ③

①シリーズ名 HDR:HDRシリーズ

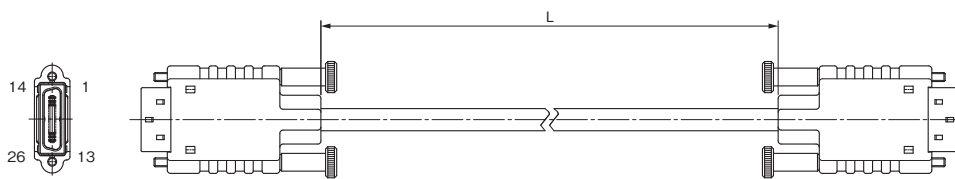
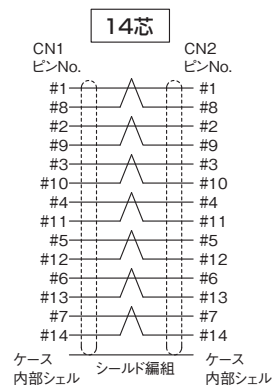
②識別記号:芯数・コネクタ・ケース・ケーブル・布線の構成

③ケーブル長 100:100cm 300:300cm 500:500cm

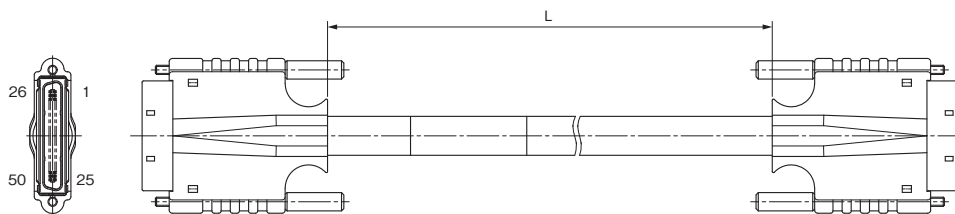
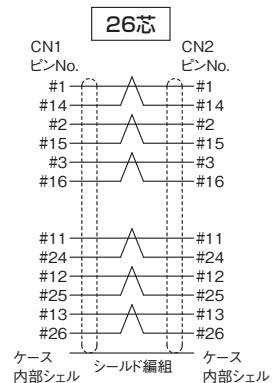
●HDRシリーズ布線表



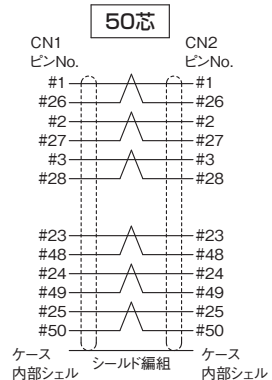
標準品番	構成	芯数	ケーブル長(cm)
HDR-AS-0151-L100+	14芯雄コネクタ:HDR-E14MAG1+	14芯	100
HDR-AS-0151-L300+	ねじロックケース:HDR-E14LPHP+		300
HDR-AS-0151-L500+	ケーブル:UL20276 7PX30AWG(7/0.1)黒色		500



標準品番	構成	芯数	ケーブル長(cm)
HDR-AS-0148-L100+	26芯雄コネクタ:HDR-E26MAG1+	26芯	100
HDR-AS-0148-L300+	ねじロックケース:HDR-E26LPHP+		300
HDR-AS-0148-L500+	ケーブル:UL20276 13PX30AWG(7/0.1)黒色		500



標準品番	構成	芯数	ケーブル長(cm)
HDR-AS-0146-L100+	50芯雄コネクタ:HDR-E50MAG1+	50芯	100
HDR-AS-0146-L300+	ねじロックケース:HDR-E50LPHP+		300
HDR-AS-0146-L500+	ケーブル:UL20276 25PX30AWG(7/0.1)黒色		500



標準ケーブルハーネス

品名 **HDRシリーズ** **標準ハーネス** **ばねロック**

HDR-AS- -L

①

②

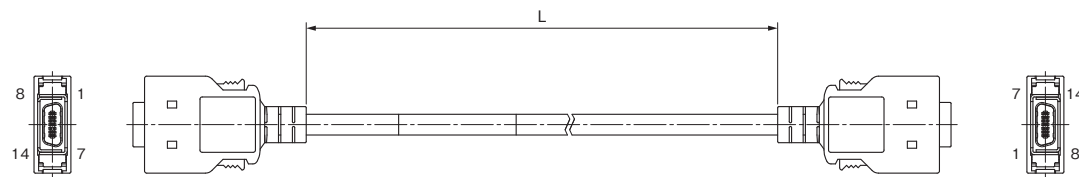
③

①シリーズ名 HDR:HDRシリーズ

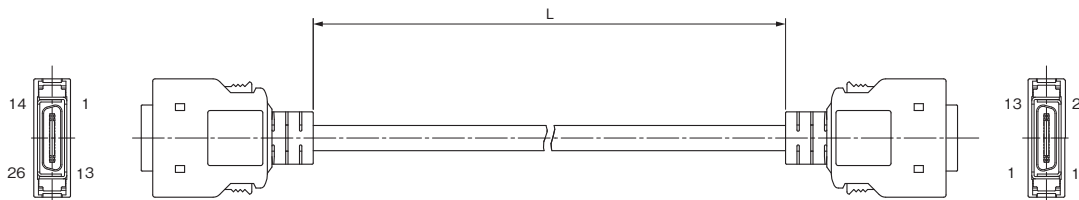
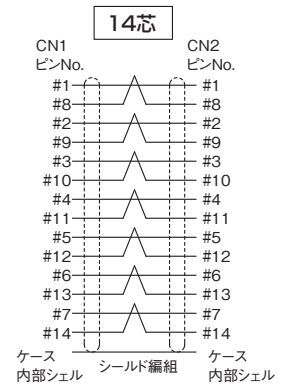
②識別記号:芯数・コネクタ・ケース・ケーブル・布線の構成

③ケーブル長 100:100cm 300:300cm 500:500cm

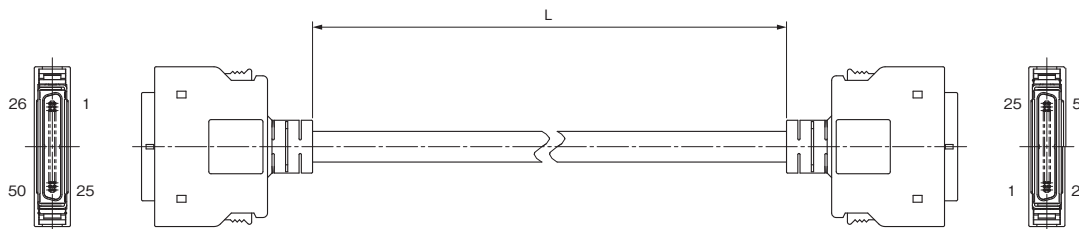
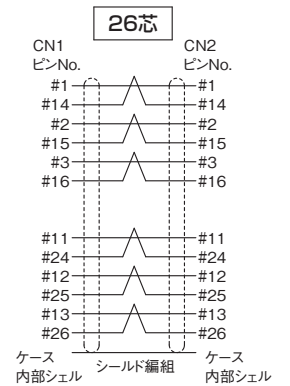
●HDRシリーズ布線表



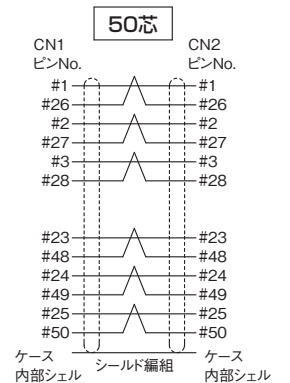
標準品番	構成	芯数	ケーブル長(cm)
HDR-AS-0152-L100+	14芯雄コネクタ:HDR-E14MAG1+	14芯	100
HDR-AS-0152-L300+	ばねロック ケース :HDR-E14LPAP5+		300
HDR-AS-0152-L500+	ケーブル:UL20276 7PX30AWG(7/0.1)黒色		500



標準品番	構成	芯数	ケーブル長(cm)
HDR-AS-0149-L100+	26芯雄コネクタ:HDR-E26MAG1+	26芯	100
HDR-AS-0149-L300+	ばねロック ケース:HDR-E26LPAP5+		300
HDR-AS-0149-L500+	ケーブル:UL20276 13PX30AWG(7/0.1)黒色		500



標準品番	構成	芯数	ケーブル長(cm)
HDR-AS-0147-L100+	50芯雄コネクタ:HDR-E50MAG1+	50芯	100
HDR-AS-0147-L300+	ばねロック ケース:HDR-E50LPAP5+		300
HDR-AS-0147-L500+	ケーブル:UL20276 50PX30AWG(7/0.1)黒色		500



標準ケーブルハーネス

品名

HDRAシリーズ

標準ハーネス

ねじロック

HDRA-AS--L

①

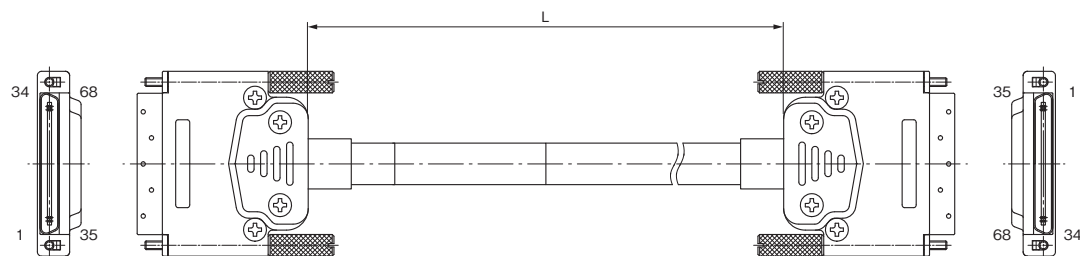
②

③

①シリーズ名 HDRA:HDRAシリーズ

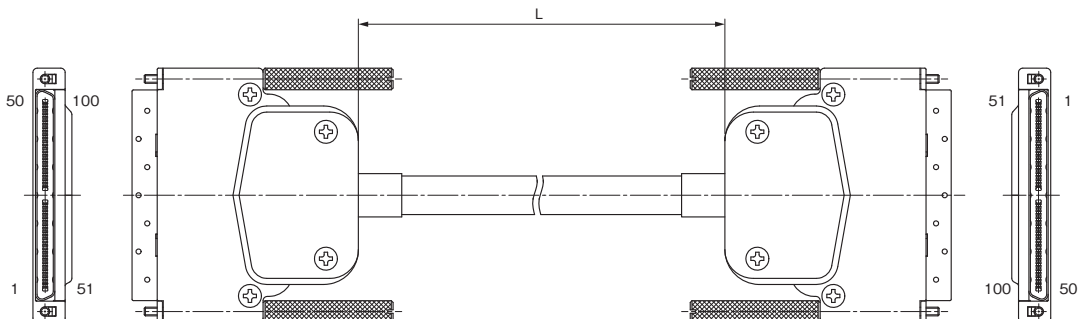
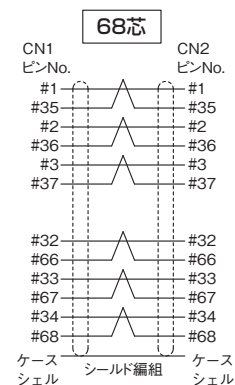
②識別記号:芯数・コネクタ・ケース・ケーブル・布線の構成

③ケーブル長 100:100cm 300:300cm 500:500cm

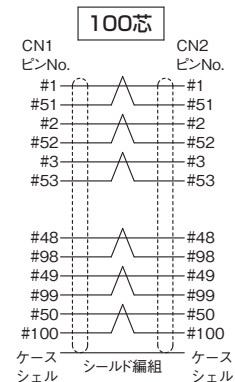


標準品番	構成	芯数	ケーブル長(cm)
HDRA-AS-0163-L100+	68芯雄コネクタ:HDRA-E68MA1+	68芯	100
HDRA-AS-0163-L300+	ねじロックケース:HDRA-E68LPD		300
HDRA-AS-0163-L500+	ケーブル:UL20276 34PX30AWG(7/0.1)黒色		500

●HDRAシリーズ布線表

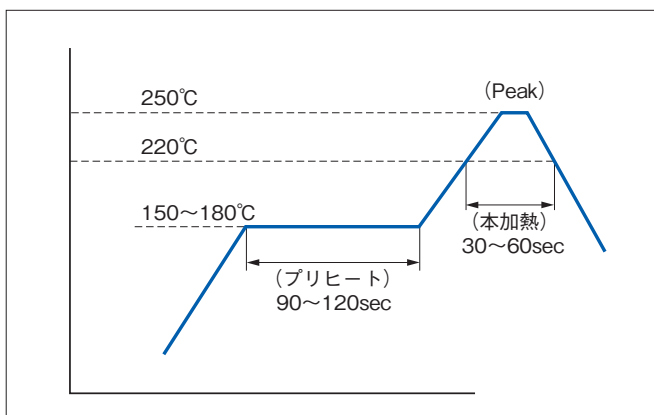


標準品番	構成	芯数	ケーブル長(cm)
HDRA-AS-0164-L100+	100芯雄コネクタ:HDRA-E100MA1+	100芯	100
HDRA-AS-0164-L300+	ねじロックケース:HDRA-E100LPWC		300
HDRA-AS-0164-L500+	ケーブル:UL20276 50PX30AWG(7/0.1)黒色		500



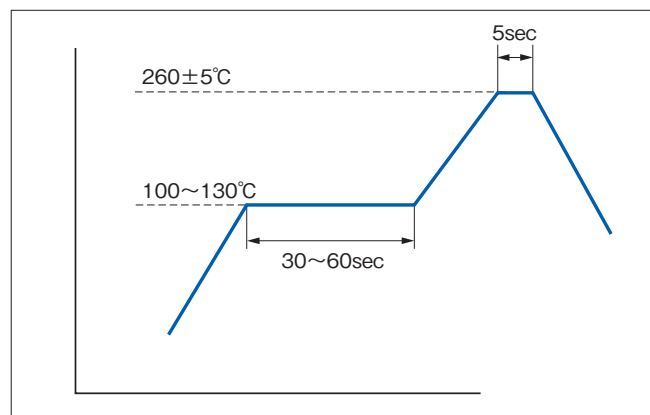
HDRA-EC■■■■FDT+ 004	HDRA-E68FYT+ 007	HDRA-E100LPW■ 011	HDRA-E68LGKP■ 012
HDRA-EC68FDT+		HDRA-E100LPWB	HDRA-E68LGKPA
HDRA-EC100FDT+	HDRA-EC68LMDT+ 008	HDRA-E100LPWC	HDRA-E68LGKPC
			HDRA-E68LGKPE
HDRA-■■■■■LFD+ 005	HDRA-E■■■MA+ 009	HDRA-E68LPD 011	
HDRA-EA36LFD+	HDRA-E36MA+		HDRA-E36LPTH 012
HDRA-EC68LFD+	HDRA-E68MA+		
HDRA-EC100LFD+			
HDRA-E■■■■W1LFD1EC+ 006	HDRA-E■■■MA1+ 010		
HDRA-E68W1LFD1EC+	HDRA-E68MA1+		
HDRA-E100W1LFD1EC+	HDRA-E100MA1+		

リフロー温度プロフィール (参考値)



本記載の温度プロフィールは、あくまで参考値であり、リフロー装置、半田ペースト、基板の大きさなどにより条件が異なり、該当しない場合がございますので、事前に実装確認等の評価をお願い致します。

フロー温度プロフィール (参考値)



本記載の温度プロフィールは、あくまで参考値であり、基板の大きさなどにより条件が異なり、該当しない場合がございますので、事前に実装確認等の評価をお願い致します。

●本カタログに関するご注意

掲載された仕様は参考値です。本仕様については、お客様の性能を保証するものではありません。

改良等のため予告なく記載内容を変更する場合があります。

商品の詳細につきましては当社営業担当までご確認ください。

商品採用のご検討、基板設計の際は、事前に当社営業担当までご確認ください。